



Awarie magistralnej sieci wodociągowej
w dużej aglomeracji miejskiej
na przykładzie m. Wrocław

Wrocław , 2013 r.

- 1. Sieć wodociągowa Wrocławia – podstawowe informacje**
- 2. Statystyka awarii**
- 3. Przyczyny awarii**
- 4. Awaria magistrali, przebieg zdarzeń**
- 5. Skutki awarii – to nie tylko brak wody**
- 6. Medialna strona poważnych awarii**
- 7. Zakończenie/Wnioski**



Sieć wodociągowa Wrocławia – podstawowe informacje

Całkowita długość sieci wodociągowej (z przyłączami) ok. **1900 km**

- Rurociągi magistralne
- Rurociągi rozdzielcze

212 km

1259 km

Materiał, z którego wykonane są rurociągi

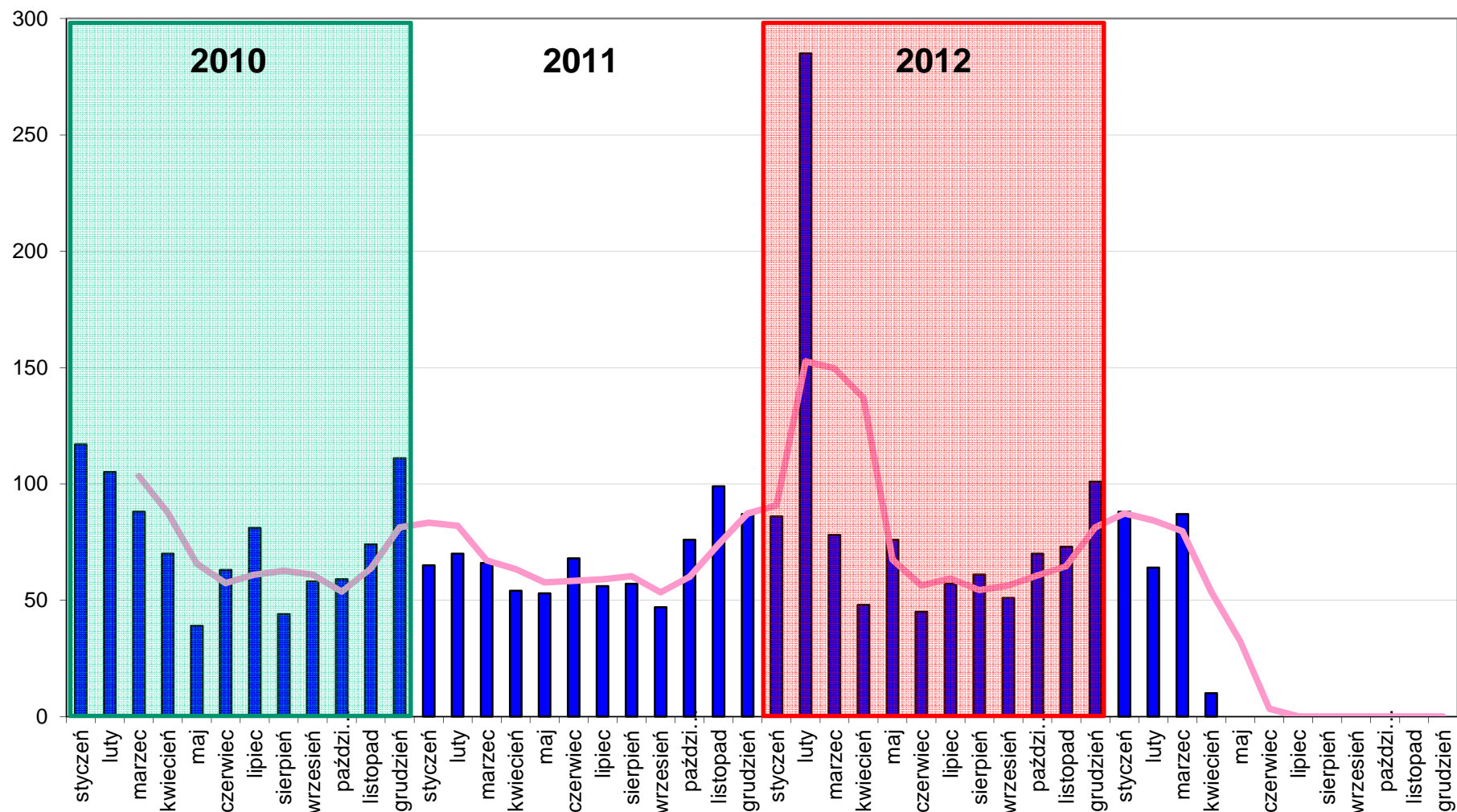
PEHD, PCV, Stal, Żeliwo, inne

Średnice rurociągów

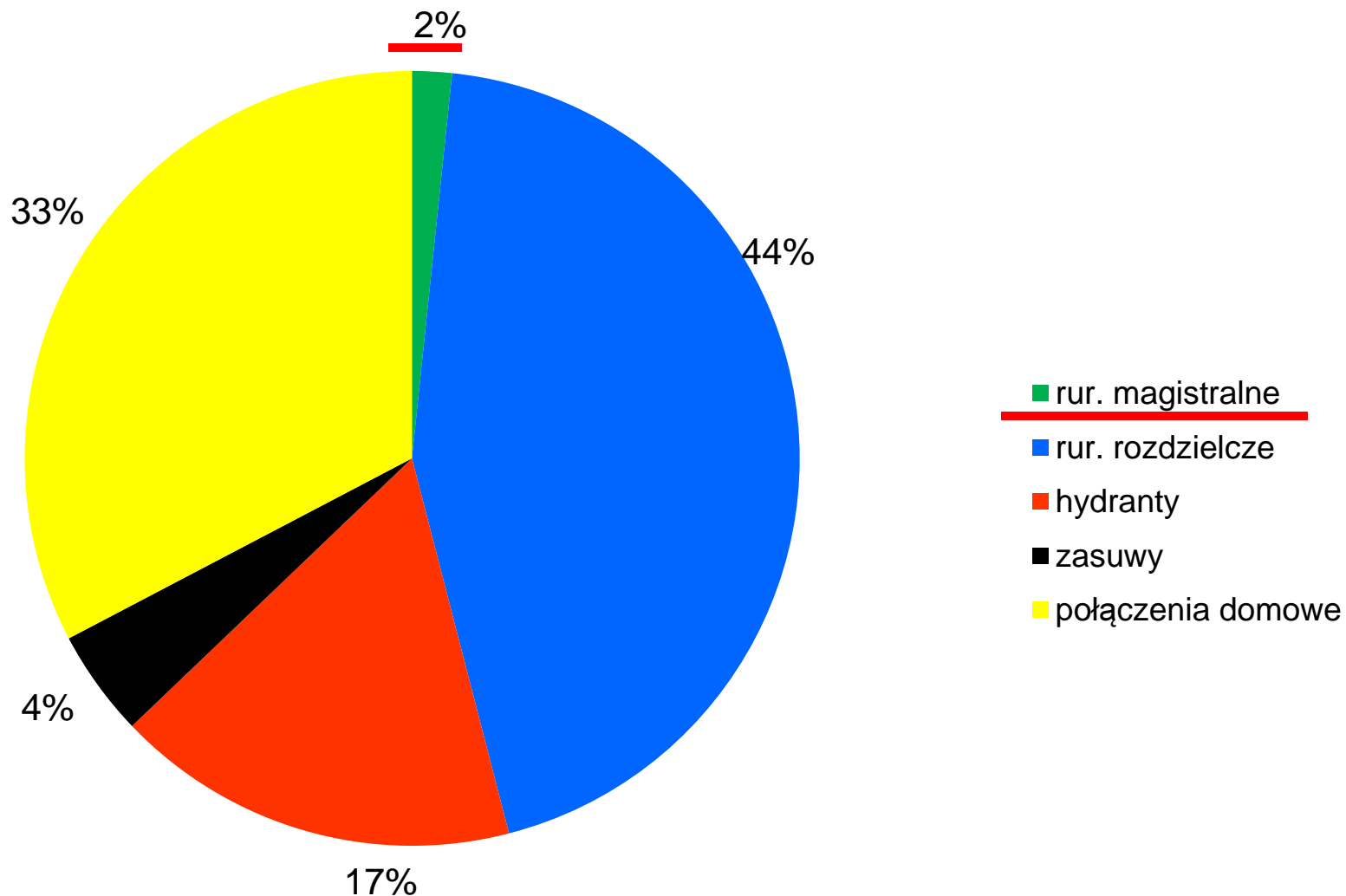
od **DN80** do **DN 1200**



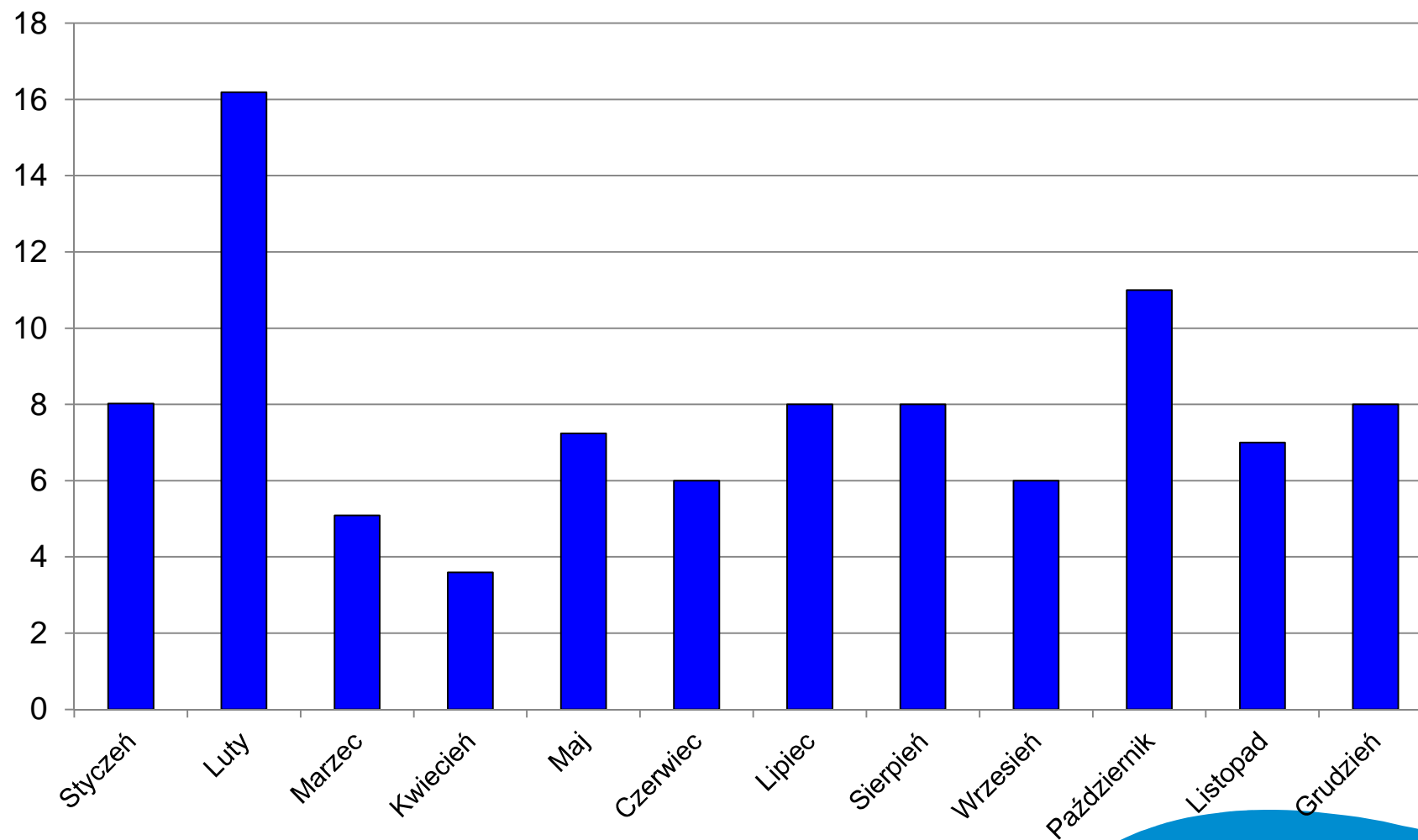
Statystyka awarii



Statystyka awarii – stany awaryjne w latach 1997 - 2013



Statystyka awarii – średni czas przerw w dostawach wody



Przyczyny awarii – ul. Walońska – 2007 r.



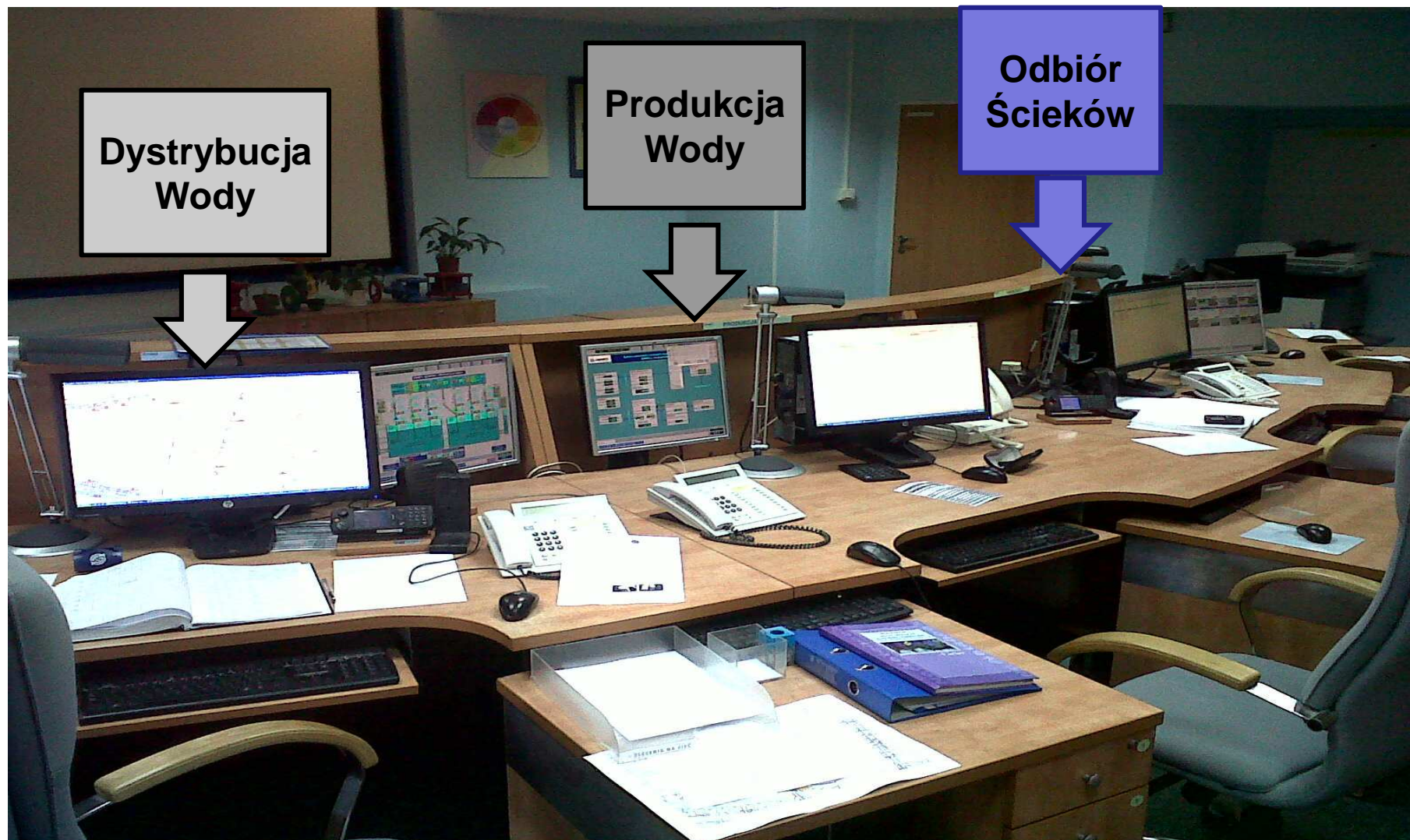
Przyczyny awarii – ul. Legnicka - 2006 r.



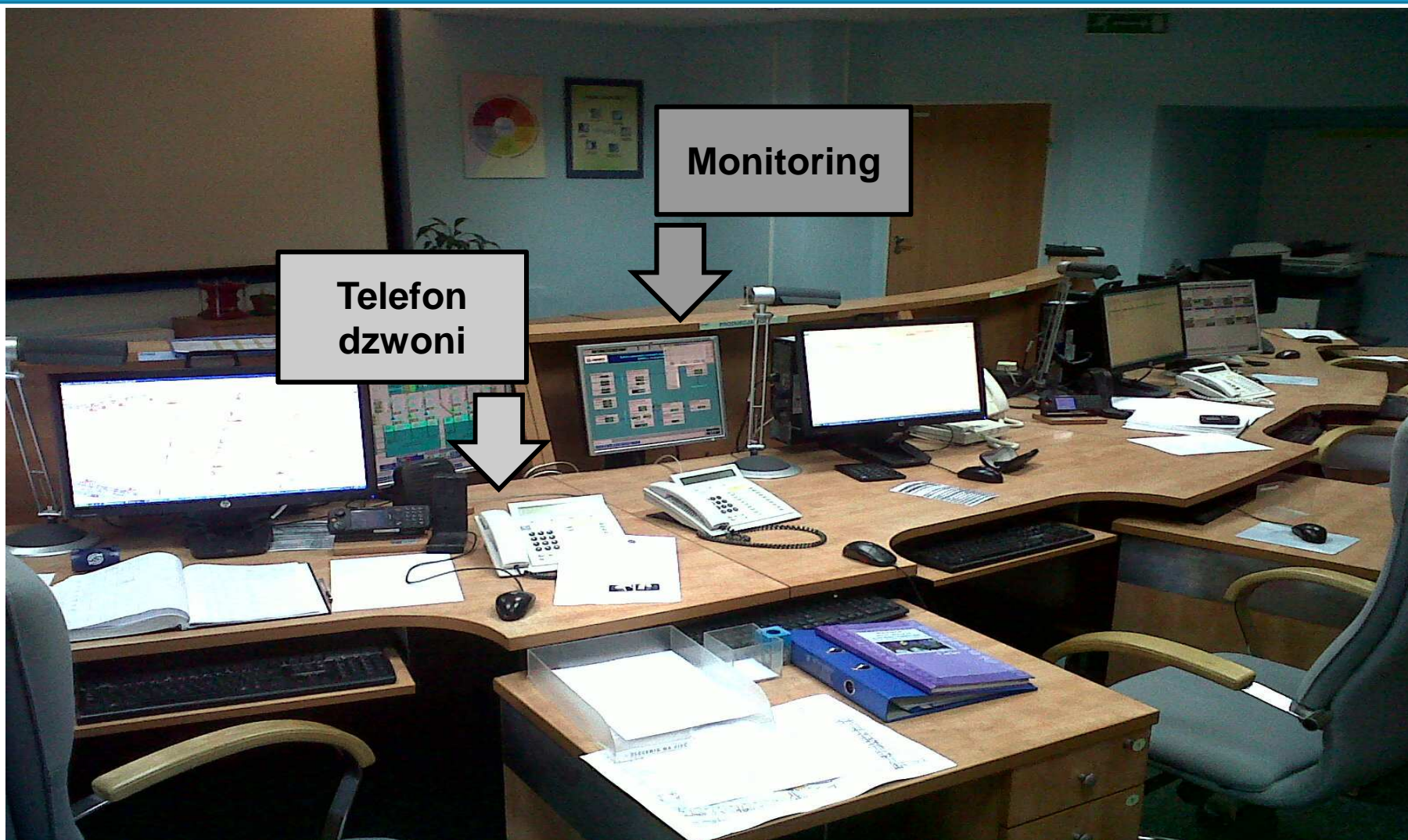
- **ciągłość dostawy wody**
- **bilansowanie dostaw wody**
- **zarządzanie ciśnieniem**
- **ciągłość odbioru ścieków**



Centralna Dyspozytornia MPWiK

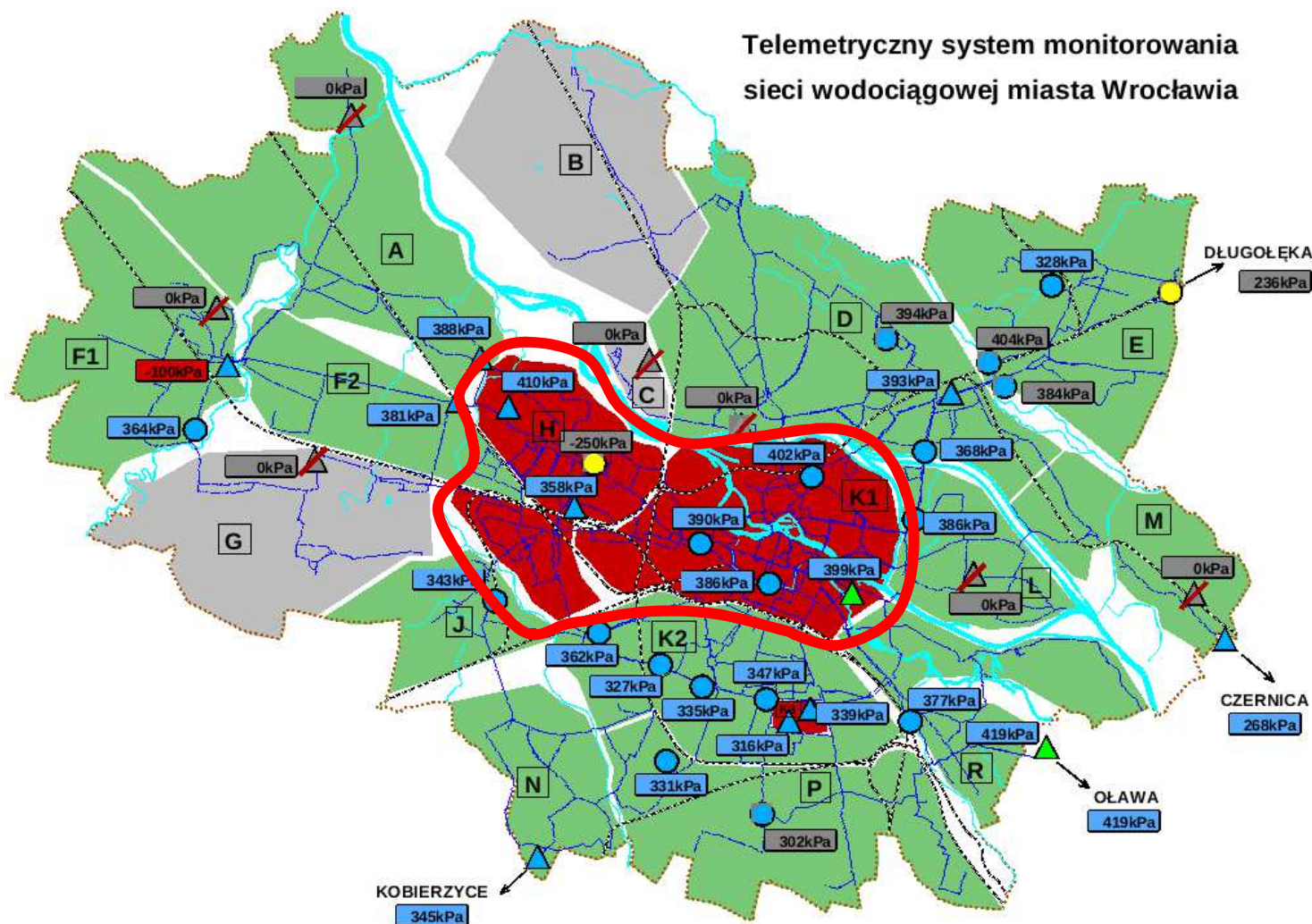


Przebieg zdarzeń - uwaga coś się dzieje...



...coś się dzieje – spada ciśnienie, rośnie wydajność

Telemetryczny system monitorowania sieci wodociągowej miasta Wrocławia

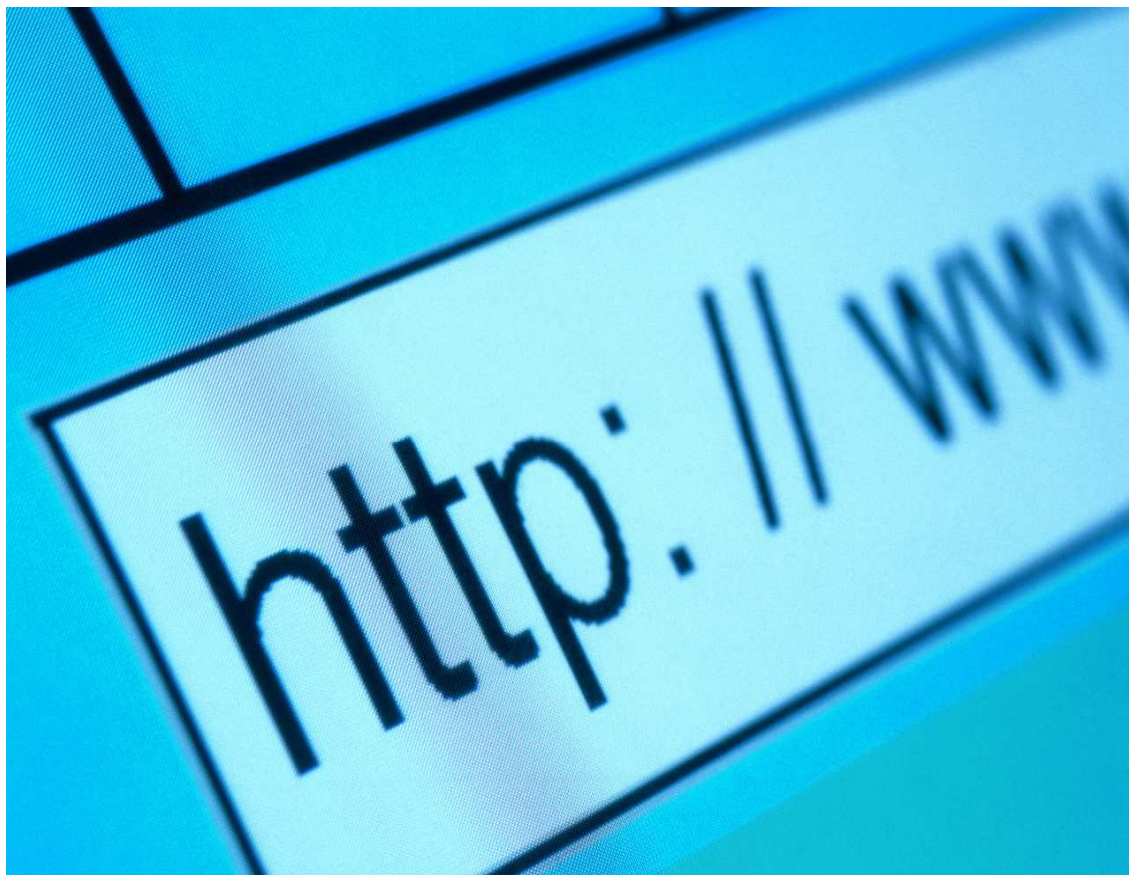


Płynie rzeka awaria – ul. Słowiańska – 2011 r.



Postępowanie – społeczeństwo informacyjne





Świadomi problemu

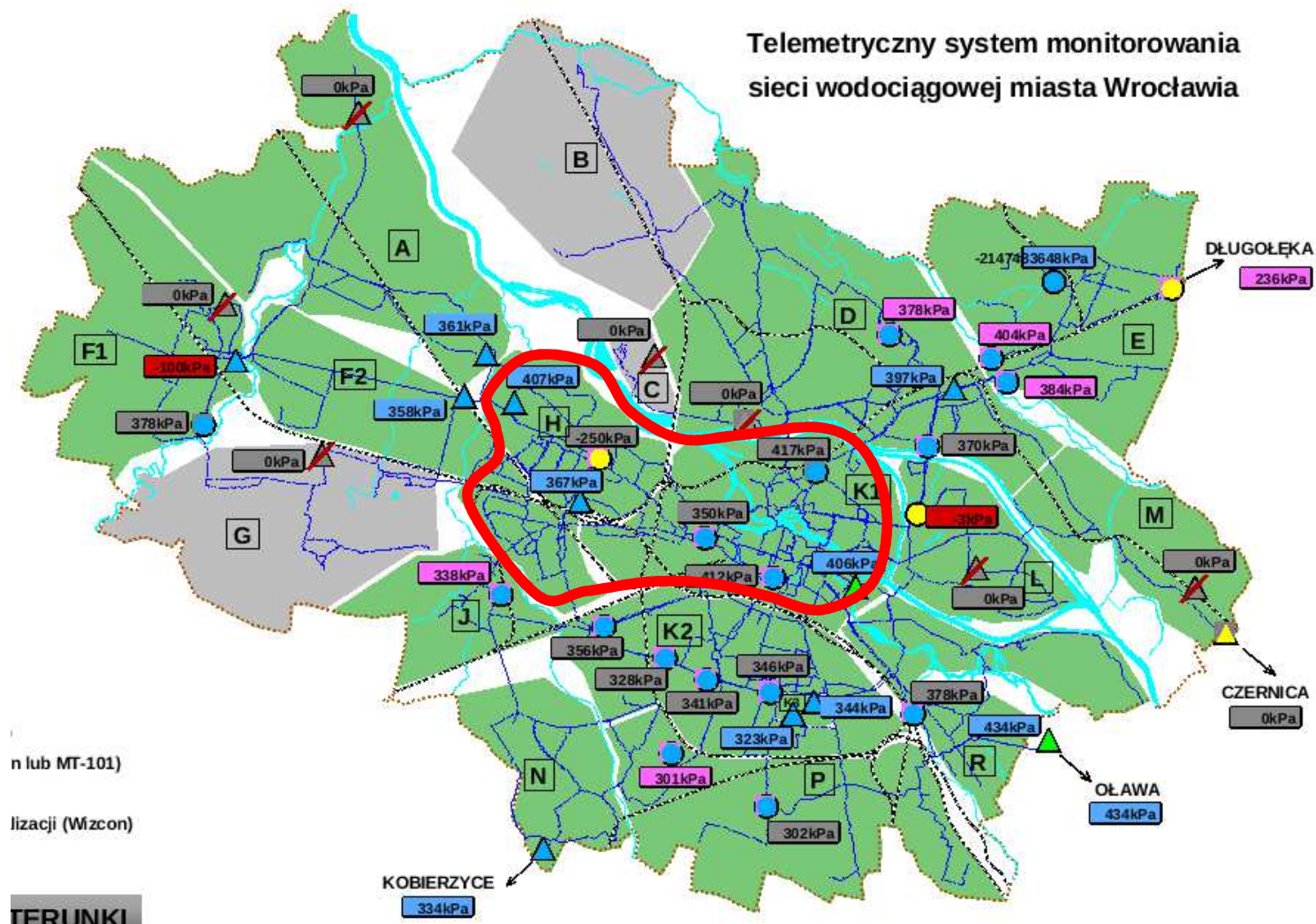


Postępowanie - zamykanie armatury – ul. Walońska – 2007 r.



Postępowanie – przywrócenie dostaw wody

Telemetryczny system monitorowania
sieci wodociągowej miasta Wrocławia



Postępowanie – pompowanie – ul. Braniborska 2012 r.



Postępowanie – pompowanie – ul. Braniborska 2012 r.



Postępowanie - rozkop – ul. Braniborska 2012 r.



Postępowanie – nowy element – ul. Słowiańska 2011 r.



Postępowanie – montaż – ul. Słowiańska - 2011 r.



Skutki awarii – straty materialne - ul. Słowiańska 2011 r.



Skutki awarii – utrudnienia komunikacyjne – ul. Kochanowskiego - 2013 r.



Skutki awarii – utrudnienia w komunikacji zbiorowej – ul. Legnicka - 2007 r.



Medialna strona poważnych awarii

• KONTAKT 24 • TVN WARSZAWA • FAKTY • TVN METEO • TVN CNBC • TVN

ŚLEDŹ NAS NA: Obserwuj @tvn24 Lubię to! 266 tys.

tvn24 ZŁOTA TELEKAMERA

FAKTY Szukaj...

Oglądaj online >

Start Najnowsze Fakty Wideo Polska **Wrocław** Sport Świat Biznes Meteo Kultura i Styl Tech Foto Więcej >

07 stycznia 2013, 10:18

Tweetnij 0 +1 0 Poleć 1

Awaria i korki na Kochanowskiego



Zwykłe miasto, niezwykli ludzie

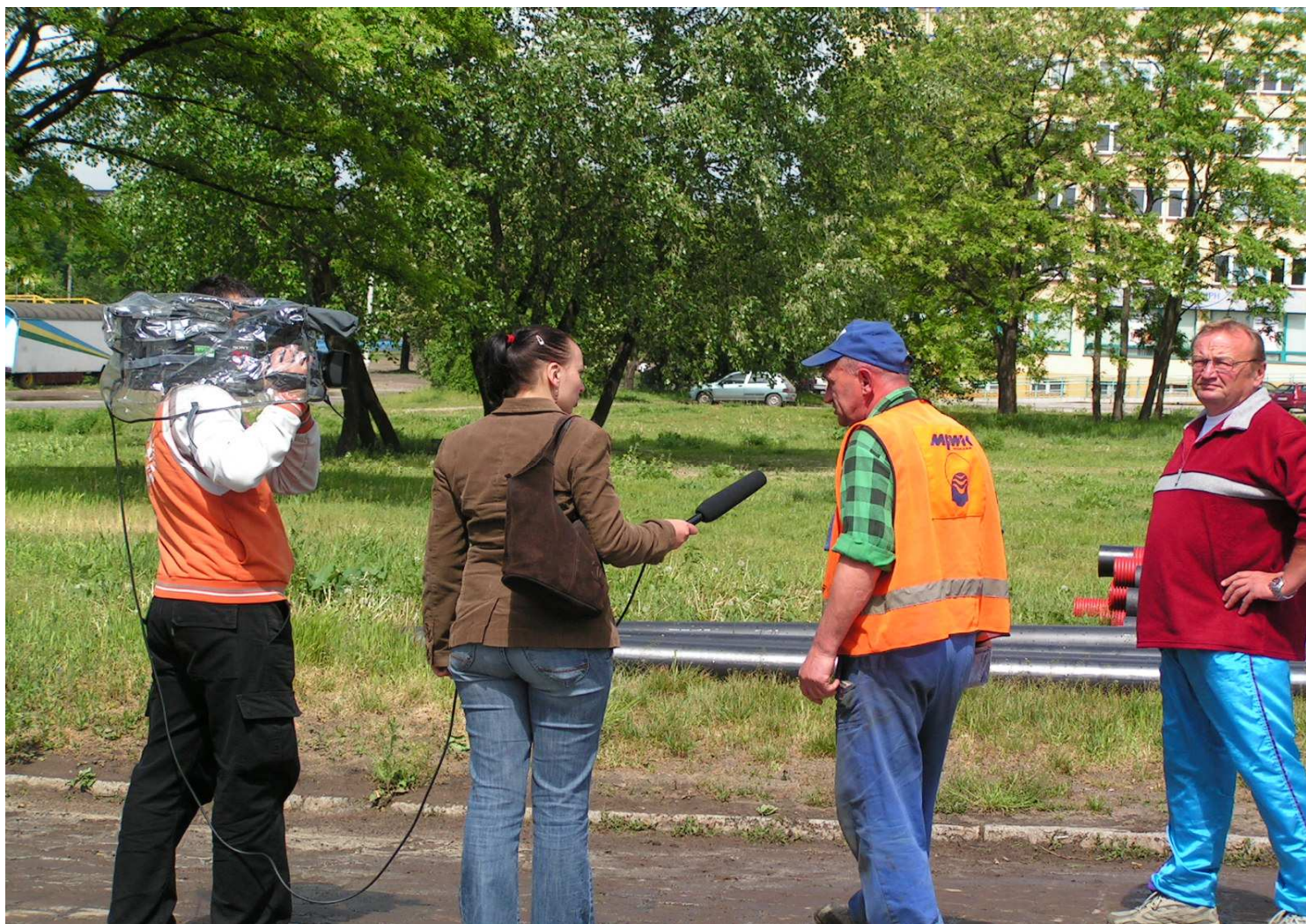
Galeria wrocławian

Kursy walut

WALUTA	KUPNO (ZŁ)	SPRZEDAŻ (ZŁ)	
EUR	4,1415	4,1715	—
USD	3,1829	3,2129	▲
CHF	3,4143	3,4543	—
GBP	4 9710	4 9310	▼



Media patrzą na ręce, zadają pytania...



Awarie druga strona medalu, łapiemy falę – ul. Walońska 2007 r.



Awarie – nawet 4x4 nie przejedzie – ul. Traugutta 2009 r.



Wnioski - awarie były, są i będą – bądź gotowy



Wnioski - awarie były, są i będą – bądź gotowy



Czasem ludzie nadinterpretują pewne sytuacje, wyciągają pochopne wnioski, podejmują radykalne kroki...





*Dziękuję
za uwagę*

