

PRZEMYSŁOWE SYSTEMY RUROWE Z TWORZYW SZTUCZNYCH



Marek Strzempowicz

an *Aliaxis* company



an *Aliaxis* company

Marek Strzempowicz



FORMATURA
INIEZIONE
POLIMERI



 Durapipe UK



 akatherm



Marek Strzempowicz



an *Aliaxis* company



Marek Strzempowicz



ek Strzempowicz

FIP inside



C 67 → 134
C 4
54 → 108
14 → 38
H 103 → 109

d: 16 → 63

E: 54 → 122



FORMATURA
INIEZIONE
POLIMERI

FIP

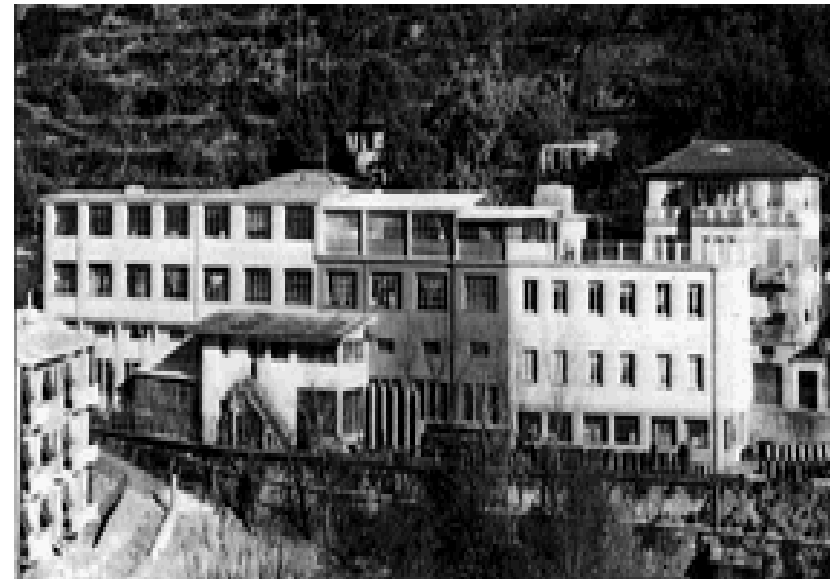


1 9 5 4



◆ **PIERWSZY
ZAWÓR PVC
WYPRODUKOWANY
W EUROPIE**

◆ **Rok 1954 – pierwszy całkowicie wykonany z PVC zawór został wyprodukowany w Sori, małej miejscowości na Wybrzeżu Liguryjskim.**



FIP: obecnie



- ◆ 72 wtryskarki zdolne do przerobu 5000 t surowca na rok. (29 zrobotyzowane).
- Nowy magazyn o całkowitej powierzchni 6000 m².



Marek Strzempowicz



an *Aliaxis* company



PVC FITTINGS

Kształtki ISO(16÷315)

Kształtki gwintowane
(3/8"÷4")

Adaptory
(16x3/8"÷110x4")

Kształtki calowe
(1/2"÷8")

Kształtki duże

FIP - PRODUKTY PVC – ZAWORY RĘCZNE



Marek Strzempowicz



an *Ofliaxis* company

FIP - PRODUKTY

Zawory kulowe



**seria K –
najwyższa jakość
(przemysłowe)**

seria Easy Fit: uniwersalne



**seria Easy Fit: ekonomiczne
(baseny, fontanny, rolnictwo)**

Easyfit partnerzy



FORMATURA
INIEZIONE
POLIMERI

Easyfit produkt



Easyfit



FIP | FORMATURA
INIEZIONE
POLIMERI

VEE Easyfit zawór kulowy wodny



Cechy techniczne:

Wymiar d16 ÷ 63

Korpus z PVC-U zgodny z EN1452, seria „krótka” (kompatybilny z VE)

Uszczelnienie z EPDM i PE

Obrobione precyzyjnie elementy

Certyfikat CE 97/23/CE PED

Wielofunkcyjne pokrętło

Nakrętka wg wzoru Easyfit



FORMATURA
INIEZIONE
POLIMERI



VXE Easyfit wielozadaniowy zawór kulowy



➤ Cechy

➤ Wymiary d16 ÷ 63

➤ Korpus z PVC-U zgodny z EN1452, seria „krótka” (kompatybilny z VX)

➤ Korpus z PVC-U i PVC-C Corzan™, Uszczelnienie z EPDM, FPM typ F / PTFE

➤ Wielofunkcyjne pokrętko

➤ Nakrętka wg wzoru Easyfit

➤ Moduł LCE do indywidualnego dostosowania

- Przezroczysta zatyczka z PVC

- Podkładka z PVC

- Wielofunkcyjne pokrętko Easyfit



FORMATURA
INIEZIONE
POLIMERI



VEE Easyfit



- Wymiary DN65÷100
- PVC-U – półśrubunki na przyłączach
- PN16
- Uszczelki EPDM i PE
- Precyzyjnie obrabiane komponenty
- CE 97/23 PED



FORMATURA
INIEZIONE
POLIMERI



VXE Easyfit



Wymiary DN65÷100

PN16

Korpus PVC-U lub PVC-C
Corzan™

Uszczelki EPDM, FPM / PTFE

CE 97/23 PED

Wielofunkcyjne pokrętko

LCE – moduły do personalizacji



Certified to
NSF/ANSI 61-G



FORMATURA
INIEZIONE
POLIMERI



Easyfit System VXE



Pokrętko przekształca się
w klucz w trzech krokach



FORMATURA
INIEZIONE
POLIMERI

Easyfit System VXE How it works



Easyfit System VXE



FORMATURA
INIEZIONE
POLIMERI

Easyfit Łatwość indywidualnego dopasowania



- **Stwórz swój indywidualny zawór...**
- Coraz częściej nawet od zwykłych produktów wymaga się możliwości przystosowania ich do indywidualnych wymagań. Chcemy aby łatwiej je było oznaczać, zabezpieczać i rozpoznawać
- W naszym zamyśle powinno to się łatwo to zrobić samemu: dotyczy to: dystrybutorów, klientów detalicznych, instalatorów, końcowych użytkowników



FORMATURA
INIEZIONE
POLIMERI



Easyfit System Etykietowania

easyfit



➤ Indywidualne dopasowanie

- Dzięki naszemu systemowi Easyfit Labelling każdy stworzy etykiety jakich potrzebuje
- Na etykietach naszych zaworów można umieścić znak towarowy firmy, numer seryjny lub identyfikacyjny, informacje takie jak funkcja zaworu w danej instalacji, rodzaj transportowanej cieczy. Można również umieścić informacje, które będą pomocne dla pracowników obsługi klienta, takie jak nazwisko klienta, czy też data i miejsce montażu.



FORMATURA
INIEZIONE
POLIMERI



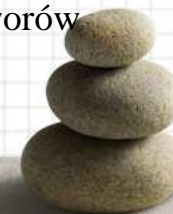
Easyfit System Etykietowania

easyfit 



➤ Jak to działa

- Zestaw Easyfit LSE zawiera samoprzylepne arkusze A4 z polietylenu, na których są wstępnie nacięte okrągłe etykiety. W skład zestawu wchodzi także płyta CD z programem do tworzenia etykiet i zarządzania drukowaniem
- Niehigroskopijne arkusze pasują do każdej drukarki atramentowej; do każdego rozmiaru zaworu jest dostępne opakowanie arkuszy, które pozwala na wydrukowanie etykiet nawet do 500 zaworów



Easyfit System Etykietowania



➤ To tylko 3 kroki:

- 1. Wybierz rodzaj etykiety przy pomocy dołączonego programu
- 2. Wydrukuj na odpowiednim arkuszu
- 3. Przyklej do białej podkładki z PVC i włóż do pokrętła



FORMATURA
INIEZIONE
POLIMERI



Easyfit System Etykietowania



FORMATURA
INIEZIONE
POLIMERI



Easyfit akcesoria



*Codici LCE - *LCE Codes

d16-20	DN10-15	LCE020
d25	DN20	LCE025
d32	DN25	LCE032
d40	DN32	LCE040
d50	DN40	LCE050
d63	DN50	LCE063



Codici LSE - LSE Codes

d16-20	DN10-15	LSE020
d25	DN20	LSE025
d32	DN25	LSE032
d40	DN32	LSE040
d50	DN40	LSE050
d63	DN50	LSE063

Moduł LCE *

Transparentna zatyczka z PVC i biała podkładka etykiety

* tylko dla VEE

Zestaw LSE dla VEE i VXE

Nie higroskopijne arkusze A4 z PE do drukarek atramentowych

i program Easyfit



System EASYTORQUE

Zestaw 6 wkładek do klucza dynamometrycznego



FORMATURA
INIEZIONE
POLIMERI

Easyfit



FORMATURA
INIEZIONE
POLIMERI



Easyfit
the brand



GIUGIARO
D E S I G N

Registered & Patented



FORMATURA
INIEZIONE
POLIMERI





FIP PRODUKTY

Przepustnice (zawory motylkowe)



**Najwyższa jakość
(przemysłowe)**



**Ekonomiczne
(baseny, rolnictwo)**

Marek Strzempowicz

FIP PRODUKTY

Zawory membranowe



VM
ręczny



VM / NC
pneumatyczny
normalnie zamknięty



VM / NO
pneumatyczny
normalnie otwarty



DM / NO
pneumatyczny
bezsprężynowy
normalnie otwarty



CM / CP
kompaktowy
pneumatyczny

Marek Strzempowicz

FIP PRODUKTY



Armatura pomocnicza



Zawór skośny



Filtr siatkowy



Zawór zwrotny



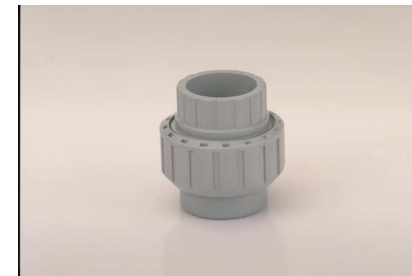
Zawór zwrotny kulowy

Marek Strzempowicz

FIP PRODUKTY MATERIAŁY



● PVC-C



● PP-H

● PVDF



Marek Strzempowicz

FIP PRODUKTY ZAWORY Z NAPĘDAMI



- Zawory membranowe



- Zawory kulowe

- Przepustnice

- Elektrozawory



Marek Strzempowicz

ROTAMETRY



Marek Strzempowicz



TECHNOLOGY AND SIMPLICITY
RUN TOGETHER



Przepływomierze łopatkowe

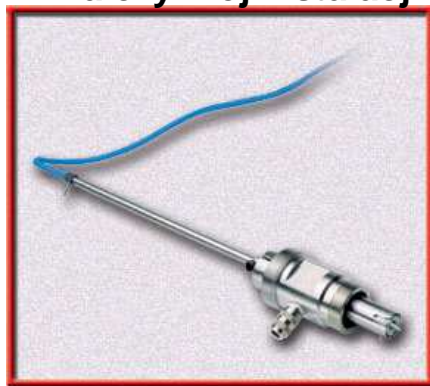
ULF sensor do bardzo małych przepływów



F3.00 Flow Sensor



F111 Sensor do montażu
na czynnej instalacji



Flow Monitors &
Controllers



F3.05 Wskaźnik przepływu



Kształtki przyłączeniowe



Marek Strzempowicz



an *Aliaxis* company

ChemX3



Marek Strzempowicz



PVC: INSTALACJE



DEMINERALI-
ZACJA



Marek Strzempowicz



INSTALACJA DOZOWANIA W GARBARNI

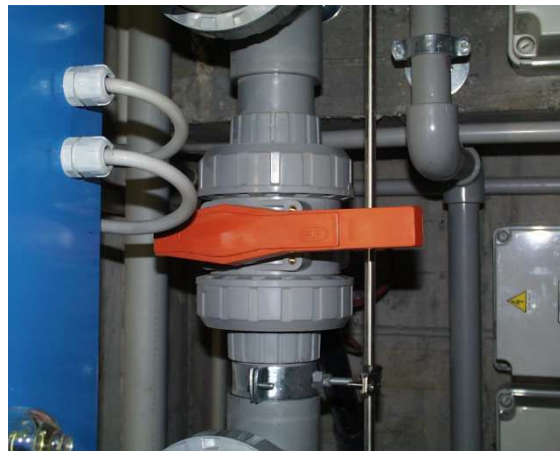
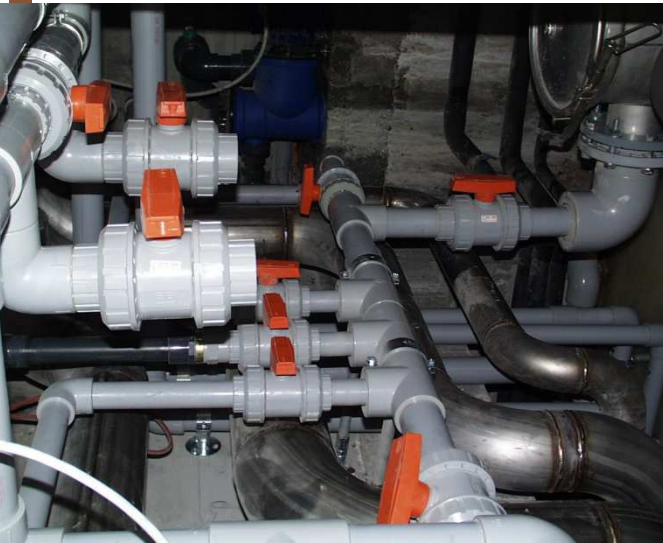


CPVC: INSTALACJE



Instalacja termalnej
wody siarkawej

Przemysłowe Systemy Rurowe



Marek Strzempowicz

SMARLEY
an *Aliaxis* company

CPVC: INSTALACJE



Demineralizacja



Marek Strzempowicz

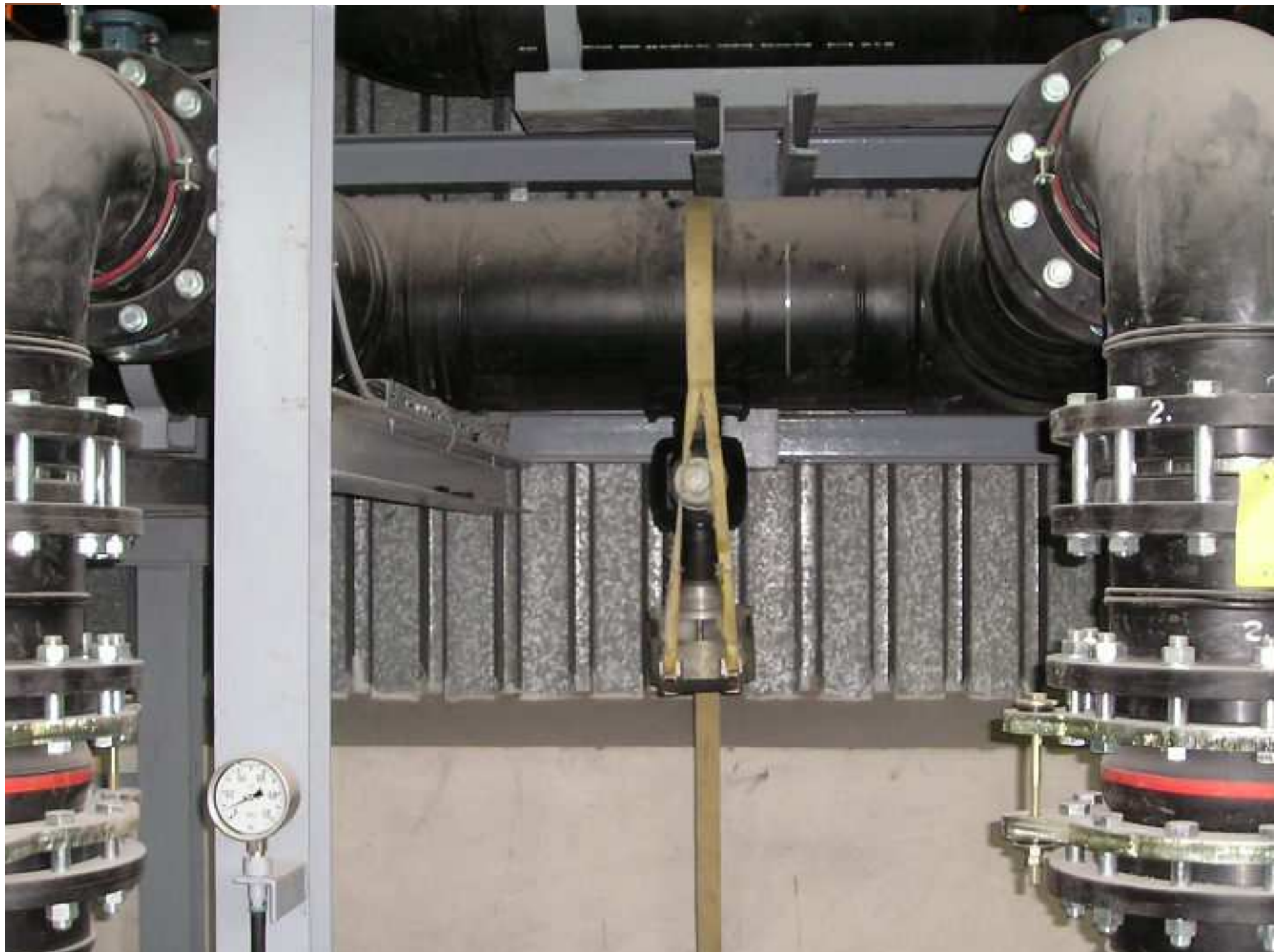


mark otzempowicz

LEY

an *Aliaxis* company









PPH INSTALACJE



Przemysł tekstylny



Oczyszczanie spalin

Marek Strzempowicz



PPH INSTALACJE

Przemysłowe Systemy Rurowe



Woda chlorowa & wody termalne



Marek Strzempowicz

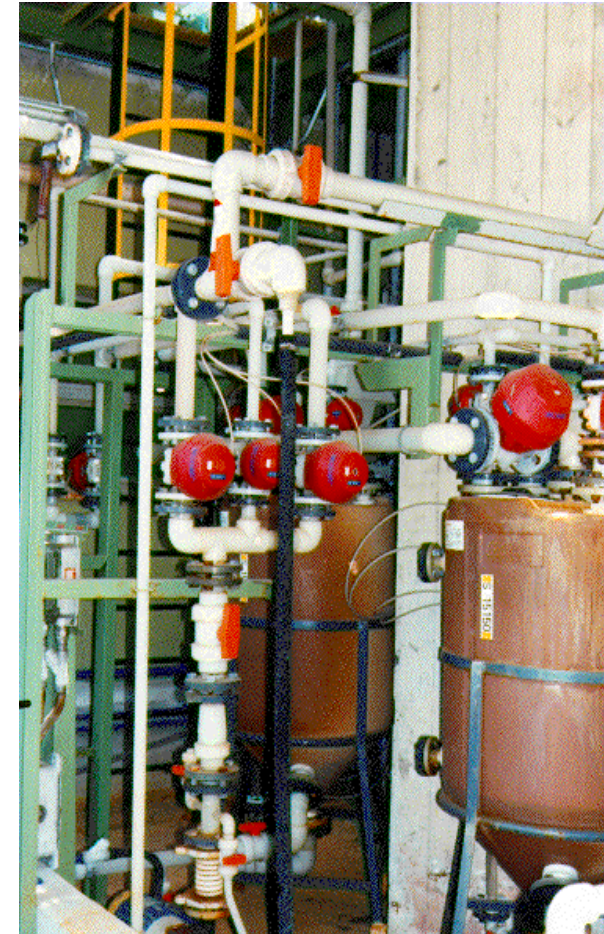


PVDF INSTALACJE

Przemysłowe Systemy Rurowe



Instalacja przeróbki HCl i
produkcji chlorku acetylowego



Marek Strzempowicz



Więcej informacji na:

www.fipnet.pl

www.fipnet.it

**DZIĘKUJĘ ZA UWAGĘ
i
zapraszam na stoisko**



FORMATURA
INIEZIONE
POLIMERI

