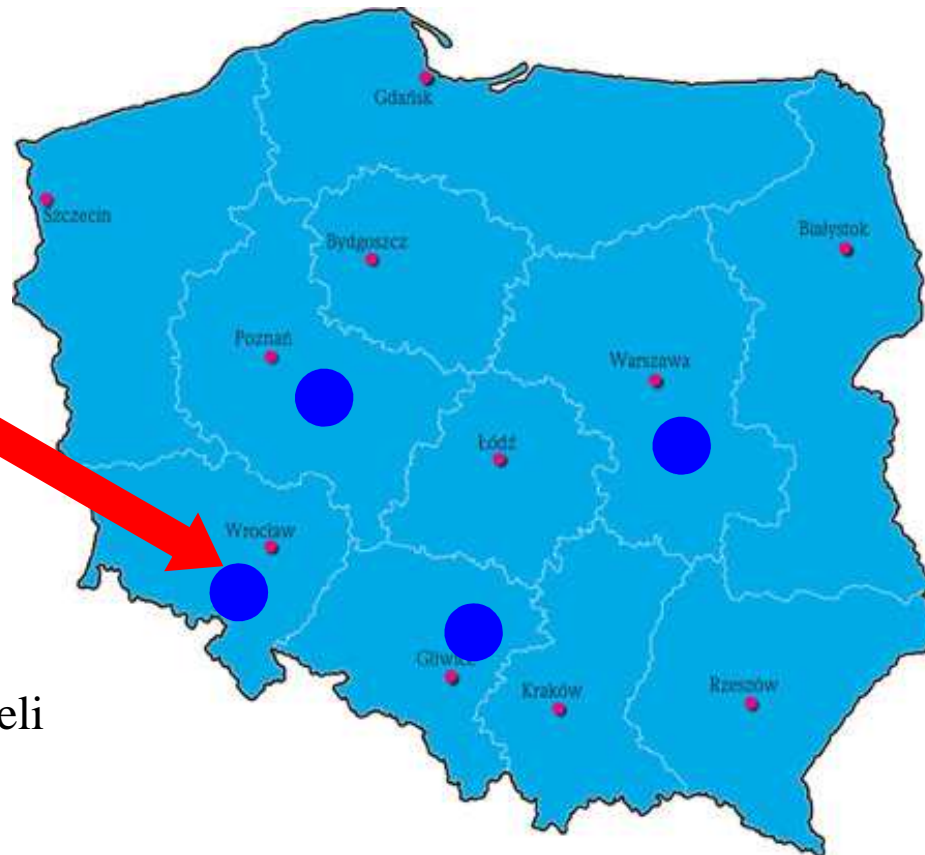


Oszczędności dzięki nowoczesnej aparaturze kontrolno-pomiarowej Endress+Hauser dla gospodarki wodno – ściekowej



Endress+Hauser w Polsce – lider AKP na rynku

- Biuro Centralne we Wrocławiu oraz satelickie Biura Regionalne w największych miastach Polski z profesjonalnym serwisem
- Ciągły kontakt z klientem wraz z fachową opieką serwisową



● 2 przedstawicieli regionalnych

Najbardziej fachowe i rozbudowane usługi serwisowe



Uruchomienia



Utrzymanie ruchu



Optymalizacja



Szkolenia

#1 Kompletny koszyk urządzeń pomiarowych

- Jedyna firma na świecie oferująca kompletny koszyk urządzeń pomiarowych:
 - Przepływ
 - Poziom
 - Ciśnienie
 - Analiza cieczy
 - Temperatura
 - Rejestracja danych
 - Komponenty systemów
 - Usługi
 - Rozwiązania



#2 Jedna, spójna platforma pomiarowa Liquiline

Wszystkie parametry możliwe
do pomiaru z użyciem jednego
przetwornika!



#3 Stacje do poboru próbek z możliwością pomiarów



Wersja
przenośna

Wersja stacjonarna



#4 **Możliwość kalibracji sond poza procesem**

Brak konieczności
użycia przetwornika!



Warunki pracy:

- Do 4 czujników
- Strefa Ex oraz nie-Ex

Dowolne podłączenie każdego z czujników z technologią Memosens!



#5 Konkretnie oszczędności: sondy jonoselektywne

ISEmax CAS40D

Sonda jonoselektywna do optymalizacji prowadzenia procesu oczyszczania ścieków

Elektroda pH w standardzie, maksymalnie 3 parametry mierzone

Zakresy pomiarowe:

NH₄-N: 0.1 do 1000 mg/l

NO₃-N: 0.1 do 1000 mg/l

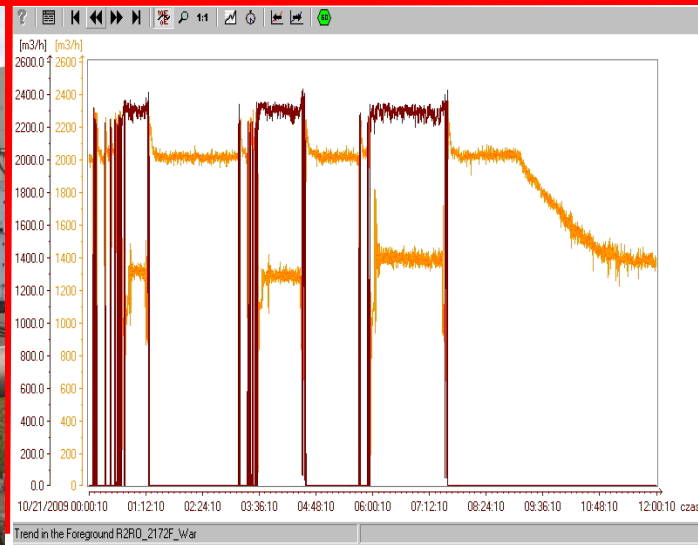
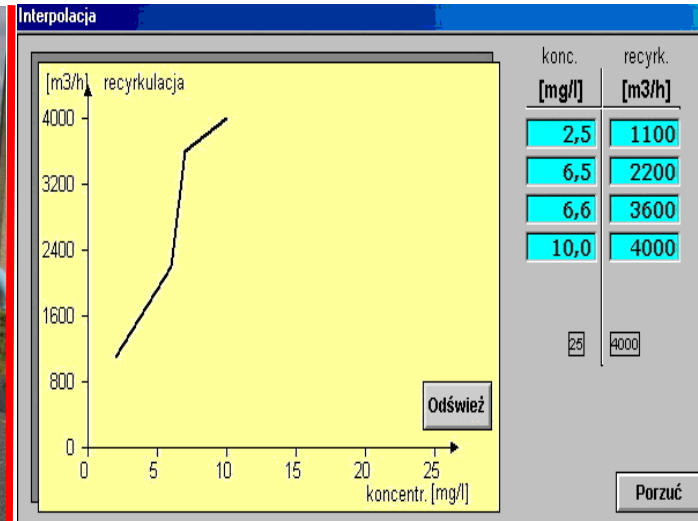
K⁺: 1.0 do 1000 mg/l

Cl⁻: 10 do 1000 mg/l

Technologia Memosens!

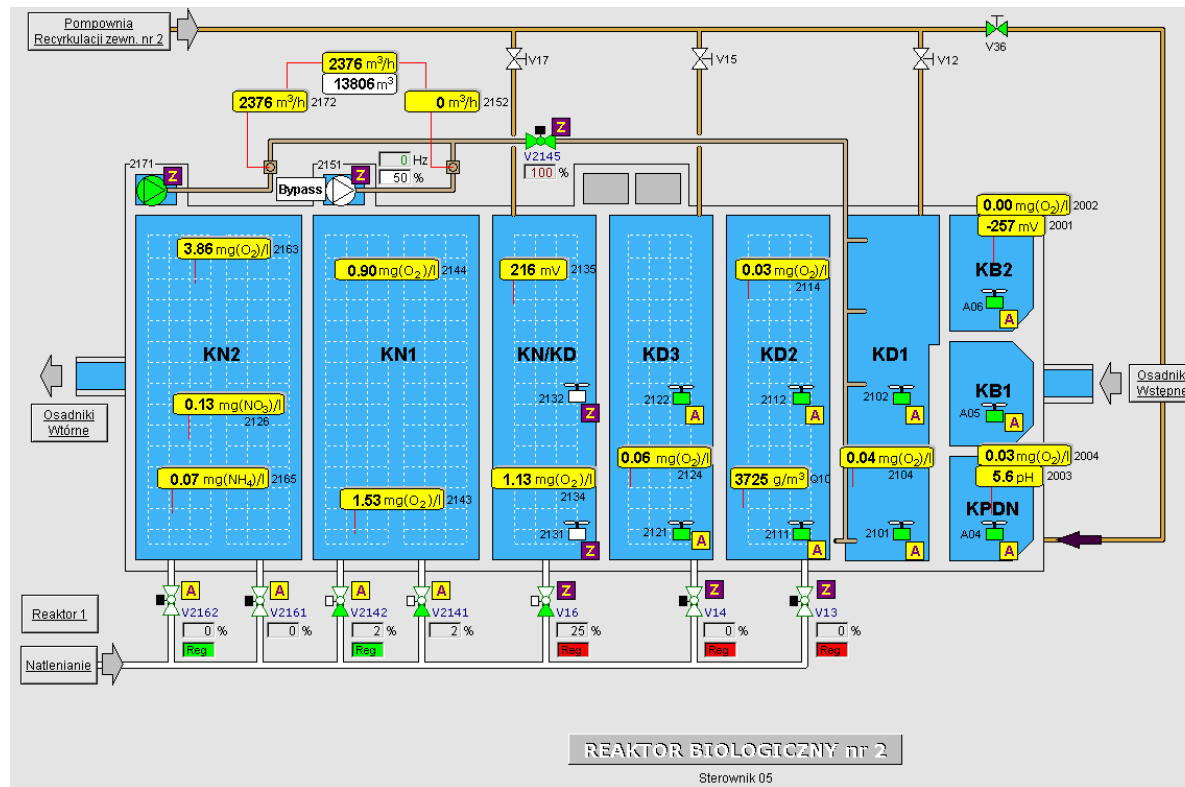


#5 Sterowanie napowietrzaniem i recyrkulacją



#5 Sterowanie napowietrzaniem i recyrkulacją

Zastosowanie algorytmu sterowania napowietrzaniem w komorze KN2:
 „Zwiększaj stężenie O_2 przy wzroście stężenia $N-NH_4$ powyżej $0,8 \text{ mg } N-NH_4/dm^3$
 i nie przekraczaj stężenia tlenu powyżej $4,0 \text{ mg } O_2/dm^3$ oraz zmniejszaj stężenie
 O_2 przy stężeniach $N-NH_4$ poniżej $0,8 \text{ mg } N-NH_4/dm^3$ ”



#6 Prosty wybór urządzeń za pomocą narzędzia

← **Applicator**



Welcome to the Endress+Hauser Applicator

The **Endress+Hauser Applicator** is a step-by-step assistant in **product selection, sizing and configuration**. Precise, **reliable**, simple and easy to use and **focused on your individual measurement requirements**.

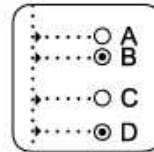
Applicator offers different entry points matching your starting position and direction.
Please select your preferred starting point:



by Application requirements



by Industry applications



by Product configuration



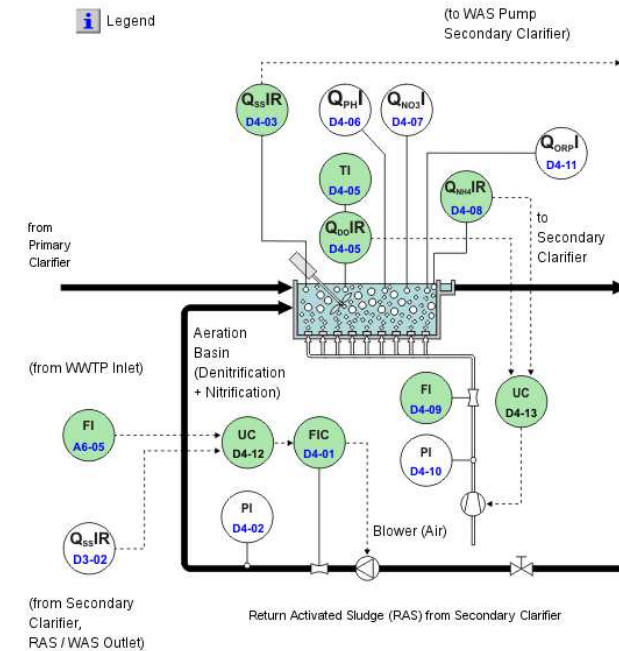
by Sizing & documentation



by MyApplicator settings



by Tutorial



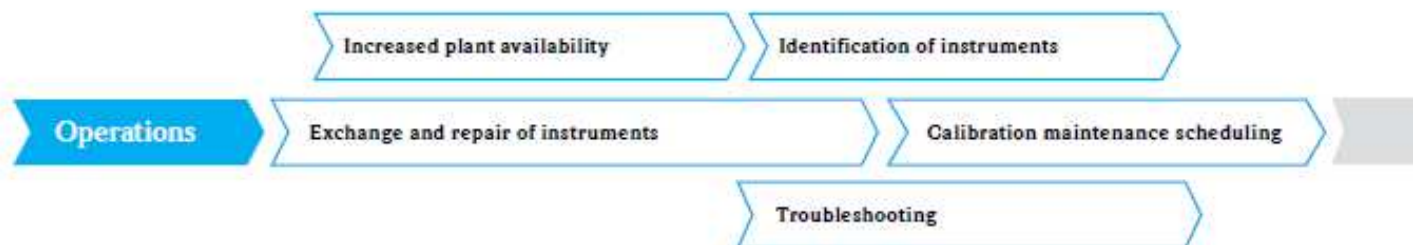
#7 Rozwiązanie pomiaru przepływu i stężenie biogazu



Unikatowe rozwiązanie:

- Przepływ mokrego biogazu
- Wyznaczanie stężenia CH₄
- Metoda ultradźwiękowa
- Automatyczna kompensacja temperatury

#8 Portal W@M – zarządzanie cyklem życia urządzeń



Mobilna wystawa w trakcie konferencji – ZAPRASZAMY!





DZIĘKUJĘ ZA UWAGĘ.